

Cranes Kräne

Crane 100

Part No./Art.Nr. 8314-0



Crane 100

Large Travel Crane with professional accessories + separable Tower Tube!
High weight capacity of 20kg (44.09 lb)

Großer Reisekran mit professioneller Ausstattung + teilbarem Turmrohr!
Hohe Gewichtszuladung von 20kg

Advantages Vorteile

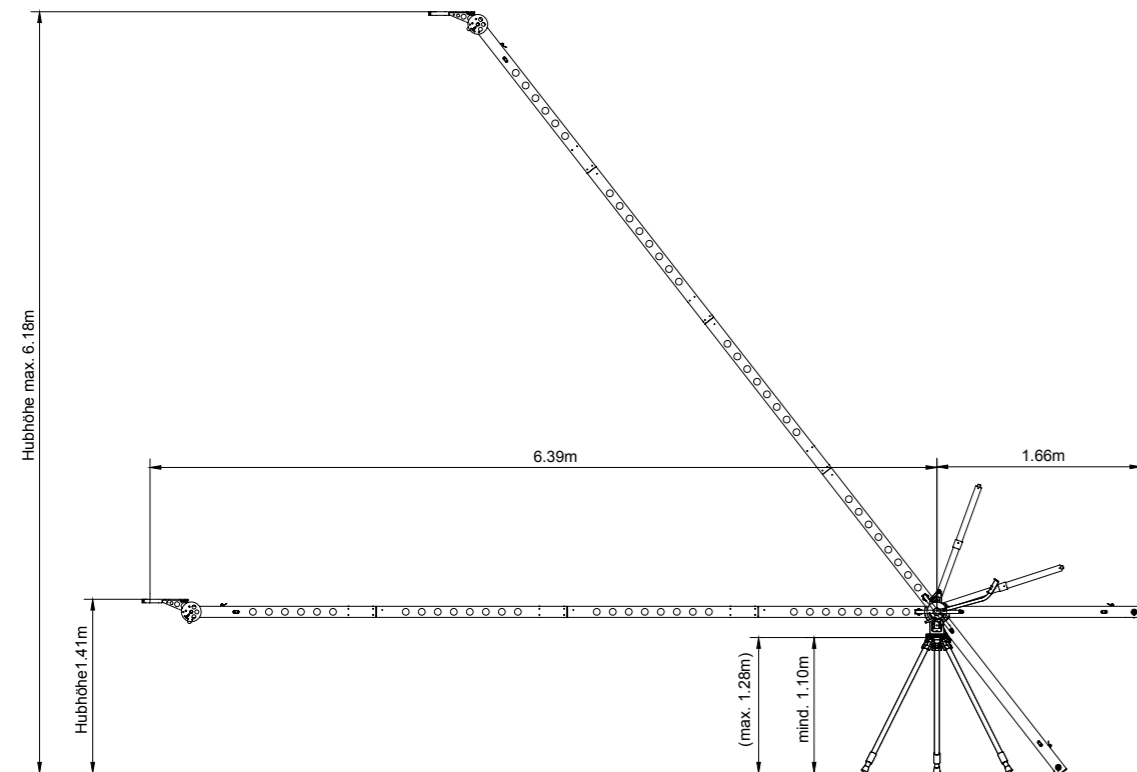
- Separable king post for more space allowance indoors!
- Light construction with square profiles 9 x 9 cm (3.54 inch), provides extreme rigidity! Additionally, crane segments are bolted together for optimum resistance to torsion!
- Circular openings in the segments result in weight reduction
- High weight addition of 20 kg (44.09 lb) in version 8
- Short assembly times! (complete assembly in approx. 20 minutes!)
- 3 different assembly lengths incl. strengthened rig sets (small/medium/large) (for details see technical data sheet!)
- Operation with strengthened tripod 132X
- System is universally deployable: may be used with strengthened "Bull Stand" or Dolly CD5/CD6

- Teilbares Turmrohr für mehr Bewegungsspielraum Indoor!
- Leichtbau mit quadratischen Profilen 9 x 9 cm, sorgen für große Verwindungssteifigkeit! Kransegmente werden für optimale Torsion, zusätzlich miteinander verschraubt!
- Kreisrunde Aussparungen in den Segmenten sorgen für Gewichtsersparnis
- Hohe Gewichtszuladung von 20 kg in Version 8
- Kurze Aufbauzeiten! (ca. 20 Minuten komplette Montage!)
- 3 Verschiedene Aufbauhöhen mit verstärkten Seilsätzen (small/medium/large) (Details siehe technisches Datenblatt!)
- Universell einsetzbar für hohe Flexibilität
- Einsatz mit verstärktem Stativ 132X
- Universell einsetzbar für hohe Flexibilität - Einsatz mit verstärktem „Bullstativ“ oder Dolly CD5/CD6



Technical specifications and details

Technische Spezifikation und Details



Crane lengths Kranlängen

	max. camera weight	Front crane arm	Back crane arm	Total length
	in pounds / kilogram	in feet / meter	in feet / meter	in feet / meter
Crane 100	44.09 lb / 20 kg			
Large version		20.96 ft / 6,39 m	5.45 ft / 1,66 m	26.41 ft / 8,05 m
Medium version		16.11 ft / 4,91 m	5.45 ft / 1,66 m	21.19 ft / 6,46 m
Short version		11.02 ft / 3,36 m	5.45 ft / 1,66 m	16.10 ft / 4,91 m



Crane support 120 with vertical brake

Kranstütze 120 mit vertikaler Bremse



Lever forward/backward for directly changing the angle of the crane head

Direkte Veränderung des Krankopfswinkels



Separable King Post for versions „S-M“

Teilbares Turmrohr für die Versionen „S-M“

Technical Data Technische Daten

Crane 100	
Weight / Gewicht	79.36 lb / 36 kg
Dimension when packed / Packmaße	69.68 x 14.57 x 11.42 in / 177 x 37 x 29 cm
Max. payload / Max. Zuladung	44.09 lb / 20 kg
Counterweight / Gegengewicht	231.49 lb / 105 kg
Weights split / Gewichtsstückelung	6 x 35.27 lb, 17.64 lb ; 8.82 lb / 6 x 16 kg ; 8 kg ; 4 kg

Crane 100

Package includes:

- 1 Crane-head segment
- 1 End segment
- 2 Extension segments
- 1 Main segment with foldable outrigger and two-piece tower-tube
- 1 Weight tube / safety rings
- 1 Crane prop
- 1 Clamp unit (brake) with clamp lever
- 1 Hand-adjustment lever (control rig crane head angle)
- 2 integrated water-levels
- 1 Star screw M12 for crane prop
- 1 Crane-head with Euro mount connection for Remote Head
- 1 Rig Set 3 control rigs for crane angle setup
- 1 Rig Set 3 outrigger rigs (lateral bracing)
- 1 Rig Set 3 tower rigs (carrying brace) for versions 5.01 m (16.44 ft) / 6.56 m (21.52 ft) / 8.11 m (26.61 ft)
- 1 Screw Set M6 segment screws 15 pcs. + 3 spare screws
- 1 Manual

Accessories see page 56. Please note the below mentioned technical specifications for Crane 100

Zubehör siehe Seite 56. Bitte beachten Sie die Besonderheiten für Crane 100 s. unten

Tripods:

Item No. 8321-01 Tripod 132X modified

Counterweights:

Required for a maximum camera weight of 20 kg (44.09 lb) / total weight 105 kg (231.48 lb)
Recommended splitting of counterweights "Version Large 8m" (6 x 16 kg (25.27 lb) / 1 x 8 kg (17.63 lb) / 1 x 4 kg (8.81 lb)

Remote Head:

Item No. 8416-01 Remote Head Alex "Analog" (digital version available on request!)
Please note camera weight! Net weight: 5.8 kg / 12.78 lb

Item No. 8417-0 Remote Head V5 (see Remote Heads). Please note maximum camera weight 5kg / 11.02 lb

Item No. 831401 Crane 100 Remote Head Kit

Crane as Jib-Arm:

Does not apply to Crane 100

Dollies:

Item No. 7510-OSET Standard Basis Dolly CD 5 for Crane 100 with extension

Item No. 7530-OSET Broad basis Dolly CD 6 for Crane 100 with extension

Dollies are expandable with optional accessory for camera dolly on tracks!

Lieferumfang:

- 1 Krankopfsegment
- 1 Endsegment
- 2 Verlängerungssegmente
- 1 Hauptsegment mit Outrigger klappbar und Turmrohr zweiteilig
- 1 Gewichtrohr / Sicherungsringe
- 1 Kran-Stütze
- 1 Klemmstück (Bremse) mit Klemmhebel
- 1 Handverstellhebel (Steuerseil Krankopfswinkel)
- 2 Wasserwaagen integriert
- 1 Sternschraube M12 für Kranstütze
- 1 Krankopf mit Euromountanschluß für Remote Head
- 1 Seilsatz 3 Steuerseile für Kranwinkeleinstellung
- 1 Seilsatz 3 Outriggerseile (seitliche Abspannung)
- 1 Seilsatz 3 Turmseile (tragende Abspannung) für Versionen 5,01 m / 6,56 m / 8,11 m
- 1 Schraubensatz M6 Segmentschrauben 15 Stck. + 3 Reserveschrauben
- 1 Bedienungsanleitung



Soft-case

Transport Tasche



Item No. Art. Nr. 832150